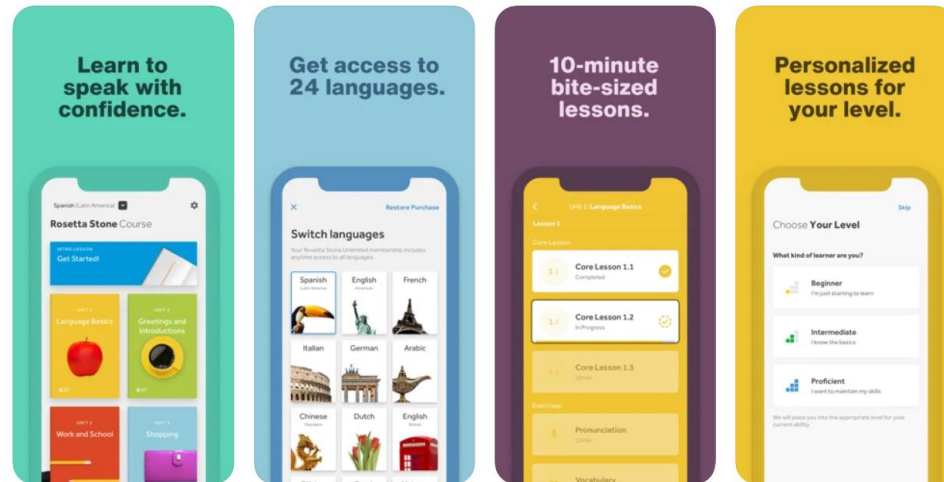




Rosetta Stone: Learn Languages



Rosetta Stone'a mobil cihazımdan nasıl erişirim?



Rosetta Stone mobil uygulamasını cihazınıza indiriniz. Henüz giriş YAPMAYINIZ.



Rosetta Stone: Learn Languages

Speak Spanish, French, German
Rosetta Stone, Ltd.

#46 in Education
★★★★ 4.8 • 150.4K Ratings



Rosetta Stone: Learn, Practice & Speak Languages

🏆 Editors' Choice

Rosetta Stone Ltd Education

★★★★ 132,389

👤 Everyone



Bilgisayardan <https://bit.ly/1It4179> adresine giriş yapınız ve hesap oluřturunuz.



EBSCO

English



First time user?

- 1.) Enter your e-mail address.
- 2.) Choose a password (must be at least 6 letters plus at least one number)

Kullanıcı adınızı (kurumsal e-posta adresi) ve řifrenizi giriniz ve alıřmak istediđiniz dili seiniz. Eđer daha nce hesap oluřturmadıysanız ilk giriřinizde setiđiniz kullanıcı adı ve řifre bundan sonraki giriřlerinizde geerli olacaktır.

Username

Password

Choose Language to Learn



SIGN IN

Forgot your password?

Rosetta Stone and EBSCO Information Services have combined to offer your library the Rosetta Stone Library Solution with 30 different languages available.

You may study more than one language. Switching from one language to another language must be performed only on this page.

Ekranın sađ st křesinden arayz dilini deđiřtirebilirsiniz.

Bu ekranı gördüğünüzde hesabınız oluşturulmuş demektir.
“Sign out” butonunu kullanarak çıkış yapınız ve mobil uygulamayı açınız.

Home

Change Password

Sign out

You're signed in as
PCDemo@ebSCO.com

Rosetta Stone® Language Learning Suite

- ▶ [Launch Rosetta Stone® Foundations](#)
- ▶ [Contact Support](#)

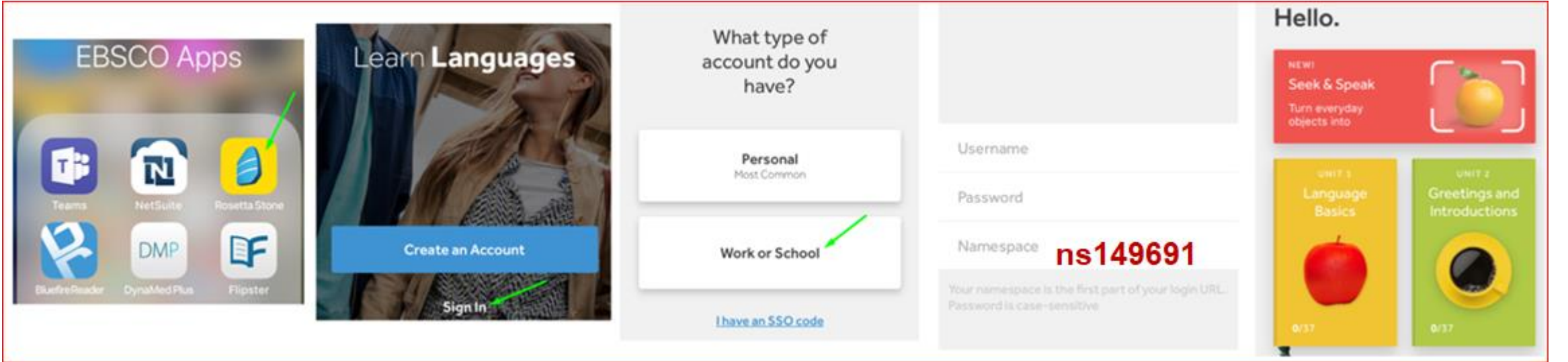
Rosetta Stone and EBSCO Information Services have combined to offer your library the Rosetta Stone courses for 30 different languages.

Rosetta Stone support handles authentication (access) questions and issues for rosettastone.com, rosettastoneenterprise.com, and all other product support requests. They can be reached [HERE](#).

At this time, EBSCO support teams handle all authentication (access)

Sırasıyla;

- 1) Uygulamayı açınız,
- 2) “Sign In” butonuna dokununuz,
- 3) “Work or School” seçeneği ile ilerleyiniz,
- 4) Bilgisayarda oluşturduğunuz hesap bilgilerinizi (kullanıcı adı ve şifre) ve ad alanı bilgisini giriniz. **Ad alanı (namespace): ns149691**



Rosetta Stone'u her zaman ve her yerden kullanmaya başlayabilirsiniz!



TEŞEKKÜRLER!

